

Till Registeransvarig för Svenska Knästudien.

Här kommer rapporten gällande 1997.

Sedan föregående rapport för 1996 har registret förbättrats på olika sätt. En stor valideringsstudie har genomförts där alla levande registrerade patienter (27632) fick förfrågan huruvida de hade reopererats. Ytterligare gjordes kontroll mot PAS registret som innebar att man även kunde fånga största delen (85%) av missade revisioner hos avlidna patienter.

Vi har nu uppdaterat registret, enligt ovan, till och med 1995 och detta är förklaringen till att vi i denna rapport avslutar våra samlade analyser, angående revisionsfrekvens, vid årsskiftet 1995-1996.

Vi har tidigare uppskattat att 80-85 procent av alla primärer rapporterats till registret och det har visat sig att även gälla revisioner. Detta har bidragit till att den kumulativa revisionsfrekvensen (CRR) har ökat, vilket framgår av våra kurvor.

CRR redovisas utan hänsyn tagen till ålder och könsfördelning. Då analysen slutar 31/12 1995 representerar CRR efter 6 år enbart proteser insatta under 80 talet.

Skillnaden i CRR mellan regioner beror till största del på olika implantatval.

Varje klinik finner i denna rapport dessutom en lista med de operationer som rapporterats till knäregistret som utförda på kliniken under 1997. Det är vår förhoppning att du jämför dessa listor med era egna liggare och hjälper oss att korrigera eventuella fel. För att underlätta detta, har vi skrivit ut listorna sorterade dels efter **operationsdatum** men också efter **personnummer**.

Vi bifogar med denna rapport en diskett innehållande alla, i Svenska Knä, registrerade knäplastiker som rapporterats av respektive klinik. Revisioner av dessa är inkluderade även om revisionen har utförts på en annan klinik. Denna innehåller således komplett rättad information t.o.m. 1995 efter den omfattande patientenkäten.

Vi finner det angeläget att påminna om att då Svenska Knäregistret är en prospektiv studie medför detta att primäroperationer och revisioner enbart registreras om primäroperation har inkommit enligt gängse rutiner. Primäroperation som först upptäckts vid en senare revision registreras således ej.

Sen rapportering av primärer tillåts enbart i fall där man levererar in samlad information om alla primäroperationer under en viss tidsperiod.

Vi från knäregistret i Lund tackar er för en värdefull insats under det gångna året.

Lund den 18 december 1998  
För Nationella Knäplastikregistret

Lars Lidgren  
Professor

## INNEHÅLL

Del I	Vanligaste protestyperna och implantaten 1997	2
	Vanligaste implantaten 1997, fördelat på regioner	3
	Fördelning av protestyper vid primärplastik 1976-1997	4
	Åldersfördelning och användande av patellaknapp	4
	Anledning till revision	5
	Effekt av registrets uppdatering på CRR för TKA och UKA	6
	TKA implantat (artros) i olika regioner 1986-1995	7
	10 års CRR för TKA (artros) i olika regioner 1986-1995	8
	TKA implantat (RA) i olika regioner 1986-1995	9
	10 års CRR för TKA (RA) i olika regioner 1986-1995	10
	UKA implantat (artros) i olika regioner 1986-1995	11
	10 års CRR för UKA (artros) i olika regioner	12
	10 års CRR för de vanligaste TKA implantaten	13
	10 års CRR för de vanligaste UKA implantaten	16
Del II	Klinikspecifik information / Patientdata 1997	19

### 5143 primärproteser 1997 fördelad på protestyp och region

	Stockholm Gotland	Uppsala Örebro	Sydöstra	Södra	Västsvenska	Norra
<b>Gångjärn</b>						1
<b>Kopplad</b>		2	5	1		
<b>TKA</b>	629	1031	540	773	712	522
<b>Med.UKA</b>	60	260	118	260	123	54
<b>Lat.UKA</b>	3	12	5	13	2	
<b>Bilat.UKA</b>		3		2		2
<b>Patella</b>		3	3	3	1	
<b>Total</b>	<b>692</b>	<b>1311</b>	<b>671</b>	<b>1052</b>	<b>838</b>	<b>579</b>

### Vanligaste implantaten vid primärplastik 1997

#### TKA

	Antal	Procent
<b>AGC</b>	1448	34,4
<b>F/S Mod</b>	552	13,1
<b>PFC</b>	458	10,9
<b>Duracon</b>	444	10,6
<b>Scan</b>	333	7,9
<b>Kinemax</b>	290	6,9
<b>MillerGalante</b>	170	4,0
<b>AMK</b>	135	3,2
<b>NextGen</b>	104	2,5
<b>Övriga</b>	273	6,5
<b>Total :</b>	<b>4207</b>	<b>100</b>

#### UKA

	Antal	Procent
<b>Link</b>	381	41,5
<b>MillerGalante</b>	109	11,9
<b>PFC</b>	106	11,6
<b>Marmor/Richard</b>	76	8,3
<b>Duracon</b>	61	6,6
<b>Brigham</b>	56	6,1
<b>Övriga</b>	128	14,0
<b>Total :</b>	<b>917</b>	<b>100</b>

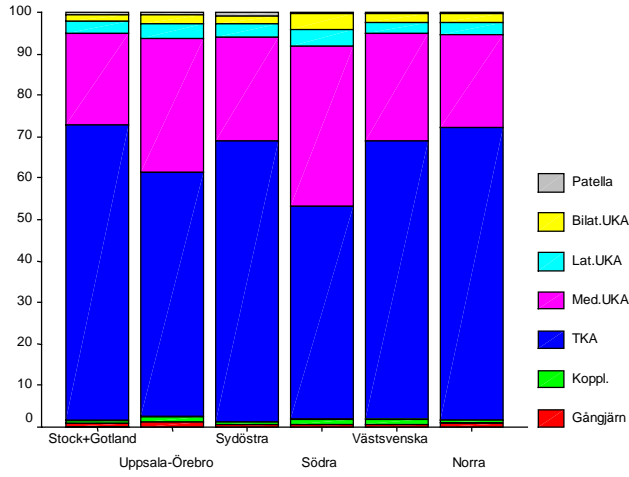
**De 3 vanligaste TKA implantaten i respektive region 1997**

<b>Stockholm Gotland</b>	<b>AGC</b> 330	<b>PFC</b> 132	<b>Duracon</b> 84	<b>Övriga</b> 83
<b>Uppsala Örebro</b>	<b>F/S Mod</b> 288	<b>AGC</b> 241	<b>Kinemax</b> 211	<b>Övriga</b> 291
<b>Sydöstra</b>	<b>AGC</b> 243	<b>PFC</b> 87	<b>NextGen</b> 77	<b>Övriga</b> 133
<b>Södra</b>	<b>Scan</b> 199	<b>Duracon</b> 153	<b>F/S Mod</b> 110	<b>Övriga</b> 311
<b>Västsvenska</b>	<b>AGC</b> 388	<b>F/S Mod</b> 137	<b>Duracon</b> 65	<b>Övriga</b> 122
<b>Norra</b>	<b>AGC</b> 173	<b>PFC</b> 107	<b>Duracon</b> 81	<b>Övriga</b> 161

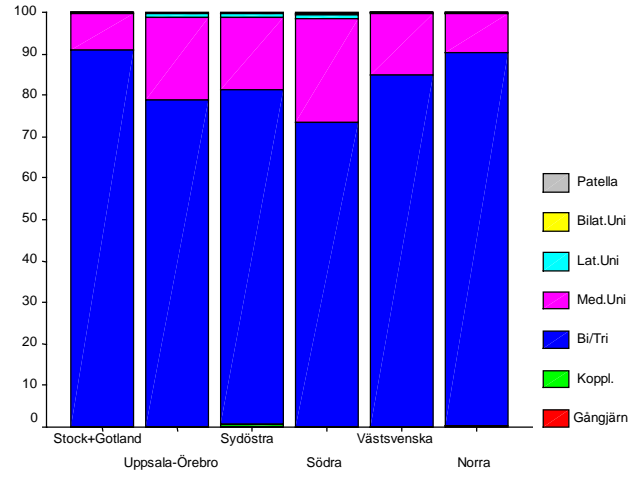
**De 2 vanligaste UKA implantaten i respektive region 1997**

<b>Stockholm Gotland</b>	<b>MillerGalante</b> 22	<b>Brigham</b> 21	<b>Övriga</b> 20
<b>Uppsala Örebro</b>	<b>Link</b> 188	<b>PFC</b> 45	<b>Övriga</b> 42
<b>Sydöstra</b>	<b>Marmor/Richard</b> 45	<b>Brigham</b> 32	<b>Övriga</b> 46
<b>Södra</b>	<b>Link</b> 106	<b>PFC</b> 58	<b>Övriga</b> 111
<b>Västsvenska</b>	<b>Miller-Galante</b> 56	<b>Link</b> 26	<b>Övriga</b> 44
<b>Norra</b>	<b>Link</b> 42	<b>MillerGalante</b> 10	<b>Övriga</b> 4

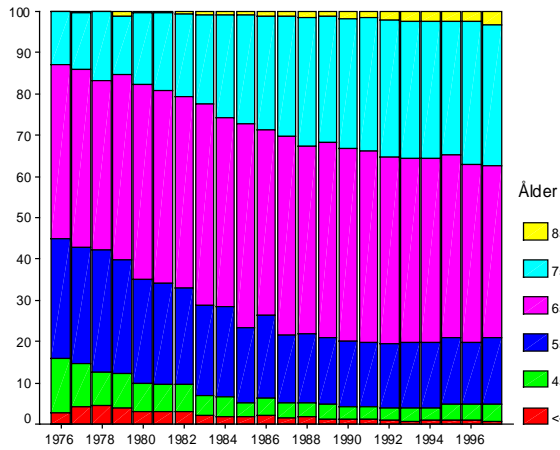
### Primärplastik, fördelning på protestyp (procent).



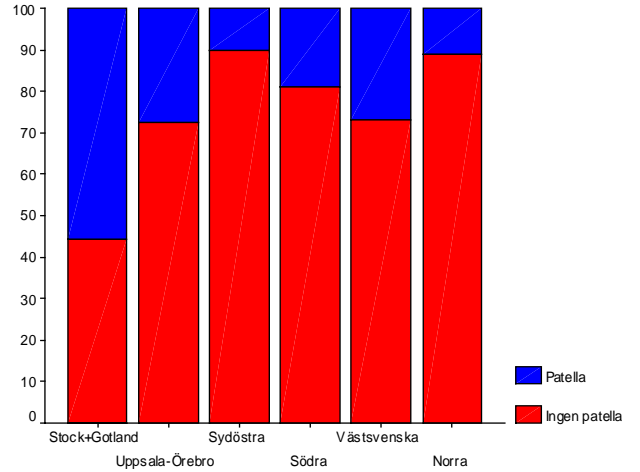
1976-1997



1997



Fördelning på åldersgrupper.



Användande av patellakomponent vid TKA operationer 1997.

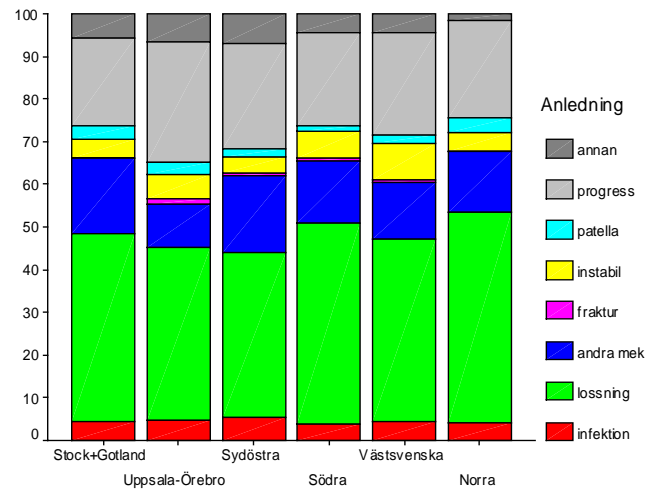
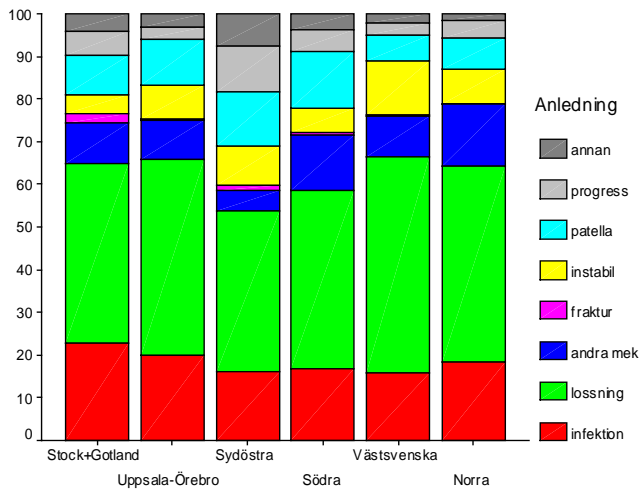
**Anledning till revisioner gjorda åren :**

	<b>1976-1995</b>				<b>1996-1997</b>	
	<b>TKA</b>		<b>UKA</b>		<b>TKA och UKA</b>	
	<b>Antal</b>	<b>%</b>	<b>Antal</b>	<b>%</b>	<b>Total</b>	<b>%</b>
<b>Infektion</b>	319	18,8	90	4,6	409	11,2
<b>Lossning</b>	746	44,0	846	43,0	1592	43,5
<b>Andra mek,</b>	173	10,2	270	13,7	443	12,1
<b>Fraktur</b>	13	0,8	14	0,7	27	0,7
<b>Patella probl,</b>	157	9,3	49	2,5	206	5,6
<b>Instabilitet</b>	140	8,3	125	6,4	265	7,2
<b>Progress</b>	84	5,0	474	24,1	558	15,2
<b>Annan</b>	62	3,7	98	5,0	160	4,4
<b>Total</b>	<b>1694</b>		<b>1966</b>		<b>3660</b>	

	<b>Total</b>	<b>%</b>
Infektion	55	9,4
Lossning	265	45,3
Andra mek,	76	13,0
Fraktur	2	0,3
Patella probl,	53	9,1
Instabilitet	28	4,8
Progress	78	13,3
Annan	28	4,7
<b>Total</b>	<b>585</b>	

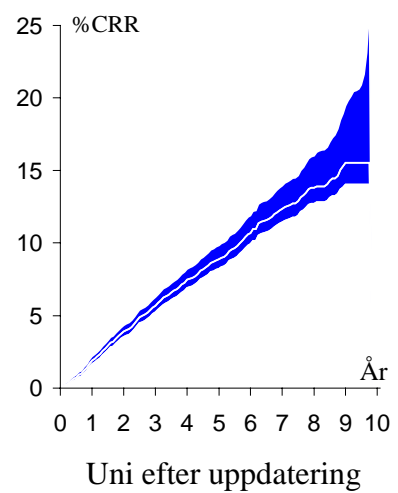
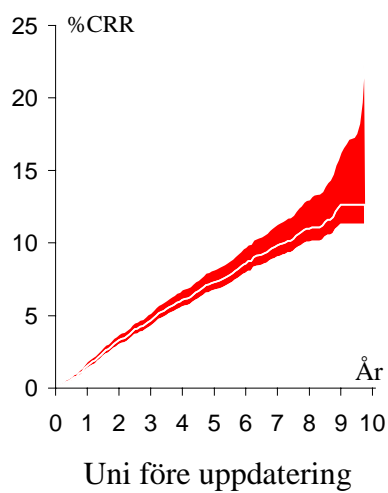
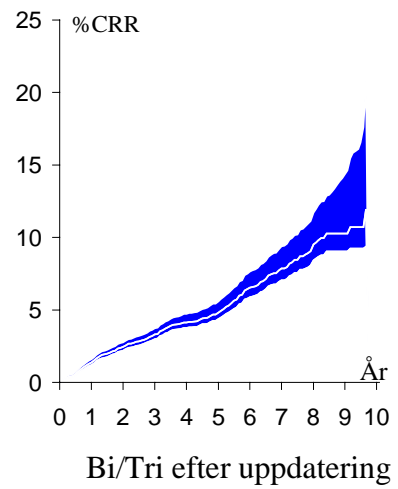
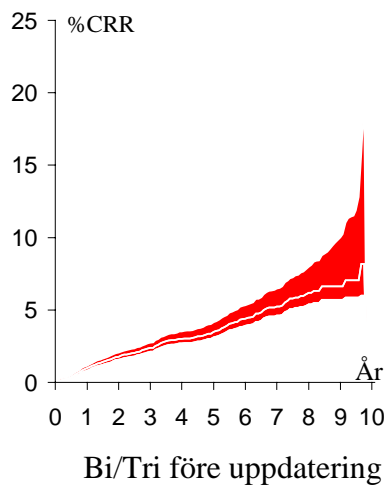
**Anledning till revision 1976-1995, fördelat på regioner.**



## Effekt av uppdateringen på CRR

Patienter opererade med TKA respektive medial och lateral UKA

Artros, 1986-1995



Procentuell fördelning av implantat för regioner 1986-1995  
(Primärer, TKA, artros)

<b>Stockholm + Gotland %</b>	
AGC	67.9
Kinemax	14.9
PCA ospec	4.1
Duracon	4.0
PCA-Mod	2.9
F/S ospec	2.5
F/S Mod	2.0
TCCK	1.3
Other	0.5
TOTAL	100

<b>Sydöstra %</b>	
AGC	47.1
PFC	10.0
MillerGalante II	8.6
PCA-Mod	6.8
Duracon	6.3
Scan	6.0
MillerGalante I	5.2
Kinemax	1.8
RMC	1.8
PCA ospec	1.3
F/S ospec	1.1
TCCK	0.9
Other	2.9
TOTAL	100

<b>Västsvenska %</b>	
AGC	60.2
F/S Mod	13.0
F/S ospec	9.5
Scan	5.8
Townley	3.7
Duracon	2.2
PCA-Mod	1.8
MillerGalante II	1.6
MillerGalante I	1.0
Other	1.2
TOTAL	100

<b>Uppsala-Örebro %</b>	
F/S Mod	21.9
AGC	20.8
Kinemax	20.2
F/S ospec	12.1
Scan	7.0
PCA ospec	3.6
MillerGalante II	2.5
PCA-Mod	1.8
MillerGalante I	1.6
TCCK	1.2
Synatomic	1.0
Other	6.4
TOTAL	100

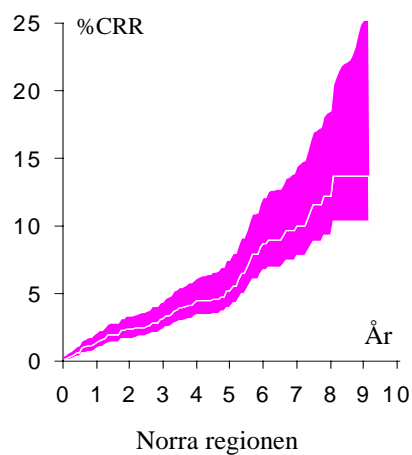
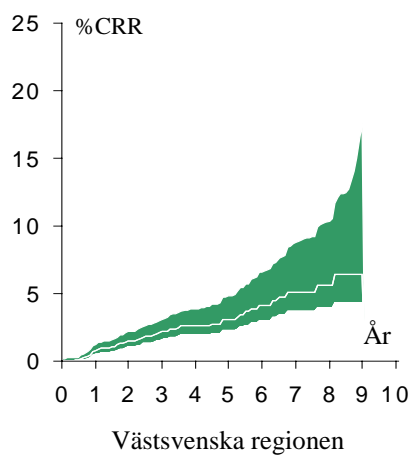
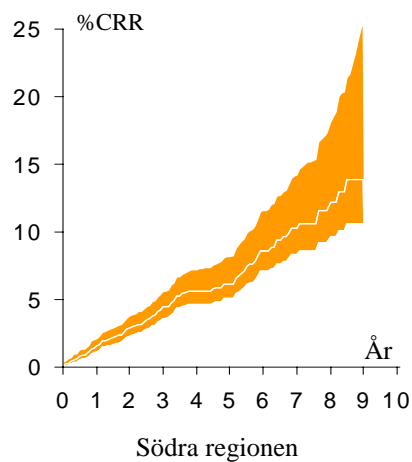
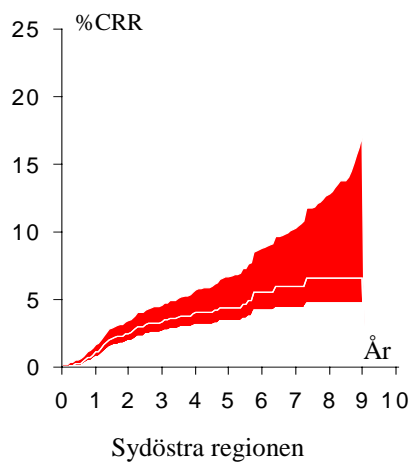
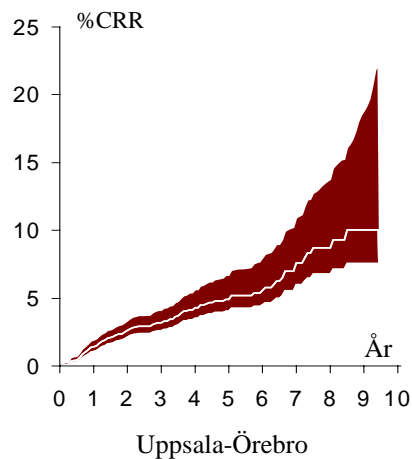
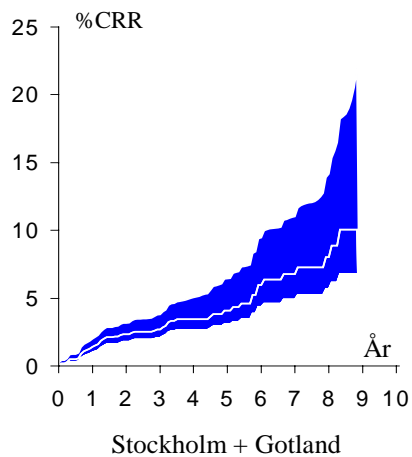
<b>Södra %</b>	
PFC	17.6
Scan	15.8
Duracon	13.5
PCA ospec	12.5
Synatomic	8.7
AGC	8.3
PCA-Mod	7.2
F/S ospec	4.6
F/S Mod	4.4
Kinematic	2.3
Other	4.9
TOTAL	100

<b>Norra %</b>	
PCA ospec	12.4
PFC	11.4
Tricon	10.4
New Jersey	9.5
AGC	9.1
Duracon	8.6
MillerGalante I	6.6
F/S ospec	5.5
F/S Mod	5.3
Scan	4.9
PCA-Mod	4.1
Kinemax	3.1
Synatomic	2.8
MillerGalante II	2.6
Other	3.7
TOTAL	100



# 10 års CRR för regioner 1986-1995

(TKA, artros)



Procentuell fördelning av implantat för regioner 1986-1995  
(Primärer, TKA, RA)

<b>Stockholm + Gotland</b>	<b>%</b>
AGC	44.1
PCA ospec	11.9
Kinemax	11.9
F/S ospec	10.7
PCA-Mod	7.3
F/S Mod	5.2
Duracon	5.0
Other	3.8
TOTAL	100

<b>Sydöstra</b>	<b>%</b>
AGC	45.5
Scan	8.7
RMC	8.7
PFC	7.3
F/S ospec	5.2
MillerGalante I	4.0
PCA-Mod	3.8
PCA ospec	3.5
Other	13.8
TOTAL	100

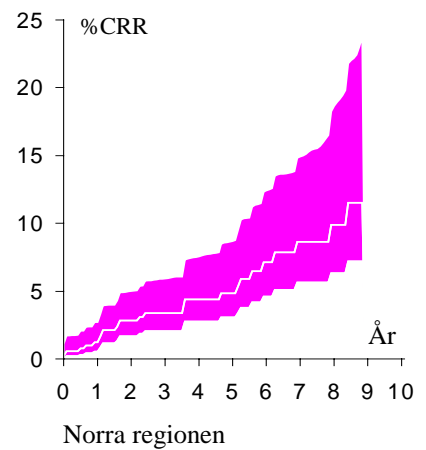
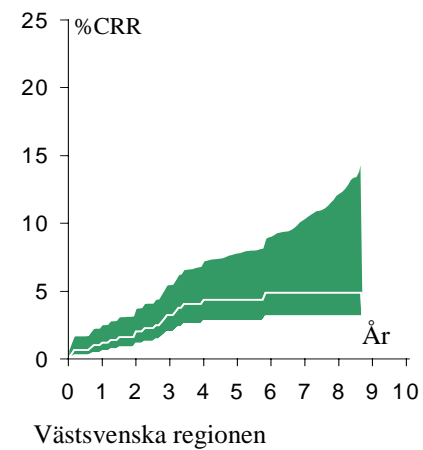
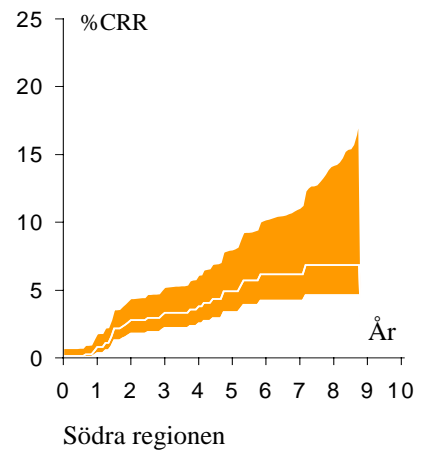
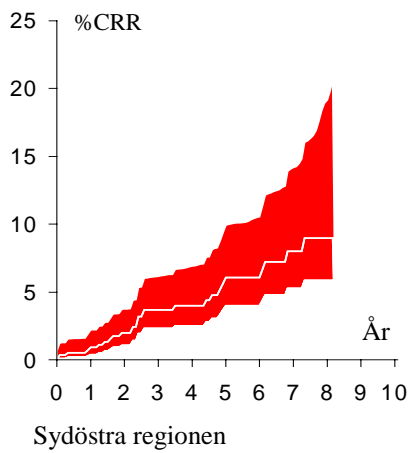
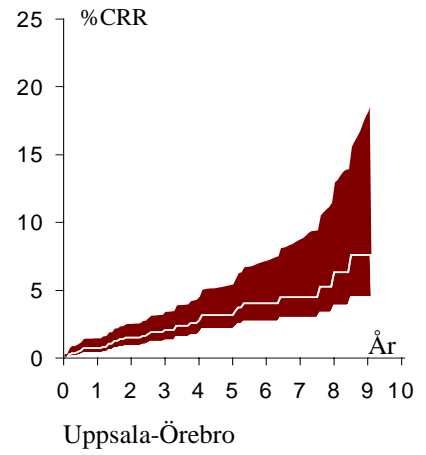
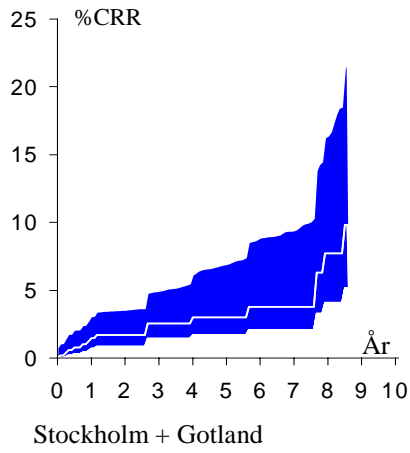
<b>Västsvenska</b>	<b>%</b>
AGC	43.8
F/S ospec	19.2
F/S Mod	15.4
Scan	8.4
Townley	6.9
Other	6.4
TOTAL	100

<b>Uppsala-Örebro</b>	<b>%</b>
F/S ospec	21.5
AGC	18.5
F/S Mod	14.1
Kinemax	12.6
Scan	12.3
PCA ospec	4.9
TCCCK	3.4
PCA-Mod	2.5
MillerGalante II	2.4
MillerGalante I	2.3
Other	5.4
TOTAL	100

<b>Södra</b>	<b>%</b>
Scan	33.5
PCA ospec	13.3
Kinematic	10.5
Synatomic	8.9
PFC	8.6
F/S ospec	8.0
AGC	6.5
F/S Mod	3.9
PCA-Mod	3.1
Other	3.8
TOTAL	100

<b>Norra</b>	<b>%</b>
PCA ospec	25.8
Tricon	22.7
PFC	11.1
Duracon	10.2
PCA-Mod	5.9
New Jersey	4.3
Other	20.1
TOTAL	100

## 10 års CRR för regioner 1986-1995 (TKA, RA)



Procentuell fördelning av implantat för regioner 1986-1995  
(Primärer, UKA, artros)

**Stockholm + Gotland %**

Brigham	59.6
Oxford	18.0
Link-Uni	5.2
Gunst.Hult	4.1
PCA-Uni	3.7
MillerGalante	2.9
Marmor/Richards	2.3
Other	4.2
TOTAL	100

**Uppsala-Örebro %**

Link	38.5
Marmor/Richards	34.7
Sct. Georg	13.4
Oxford	3.8
PCA	3.6
Duracon	2.4
PFC	1.9
Brigham	0.9
Other	0.9
TOTAL	100

**Sydöstra %**

Marmor/Richards	24.0
Link	22.6
PCA	20.5
Brigham	14.1
Sct. Georg	5.2
Oxford	4.7
Duracon	4.5
PFC	2.1
Alligretto	1.7
Other	0.5
TOTAL	100

**Södra %**

Marmor/Richards	32.7
Link	20.8
Sct. Georg	15.5
PCA	13.8
Duracon	5.0
Oxford	4.0
Brigham	2.8
AARS	2.3
Alligretto	1.3
PFC	1.0
Other	0.8
TOTAL	100

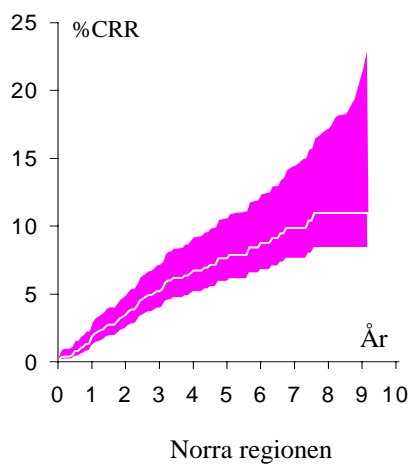
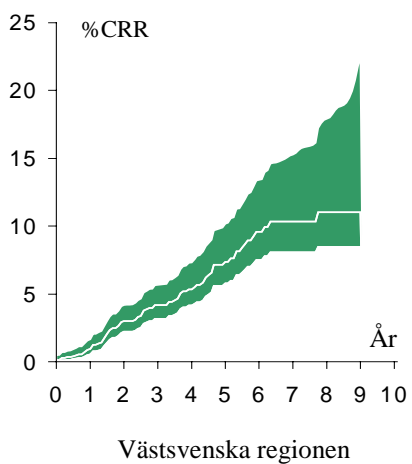
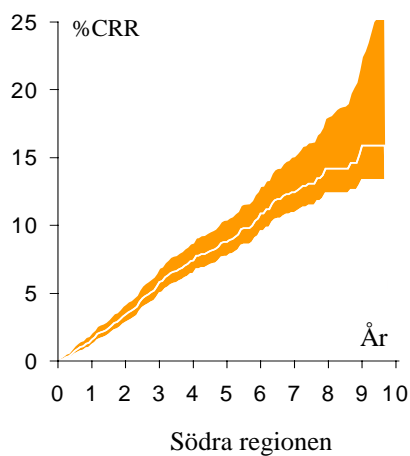
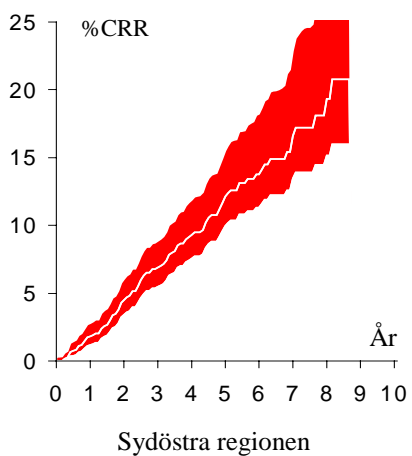
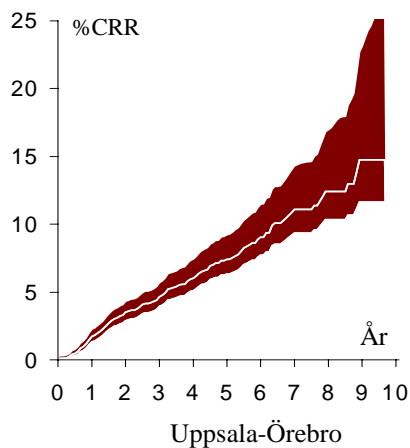
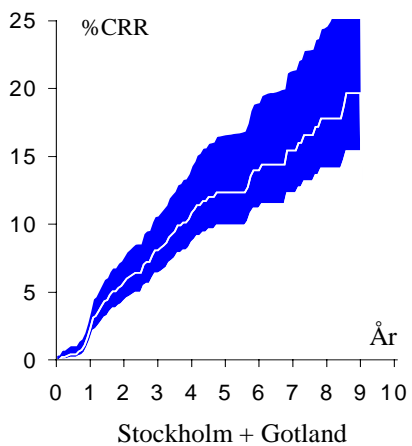
**Västsvenska %**

Link	39.1
Oxford	23.4
Sct. Georg	11.7
Marmor/Richards	9.7
MillerGalante	6.4
Duracon	3.0
PCA	2.2
Other	4.5
TOTAL	100

**Norra %**

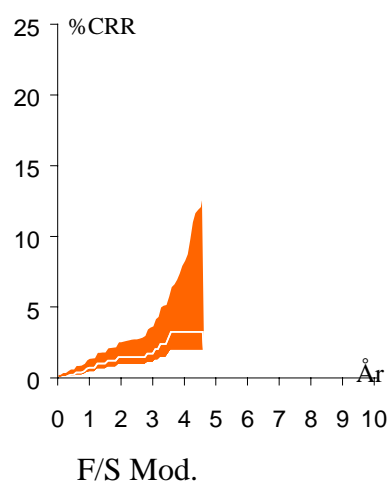
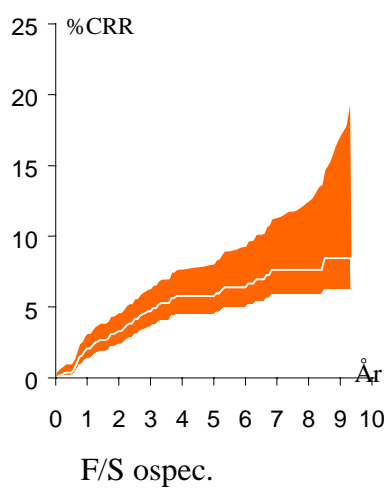
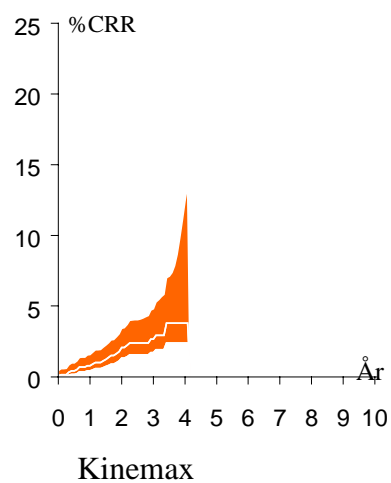
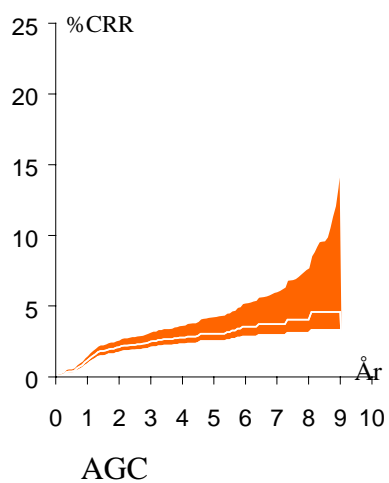
Link	39.9
Sct. Georg	20.3
Marmor/Richards	16.0
Oxford	10.5
PCA	8.7
Other	4.6
TOTAL	100

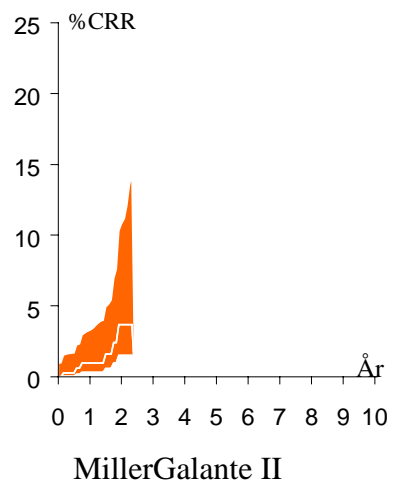
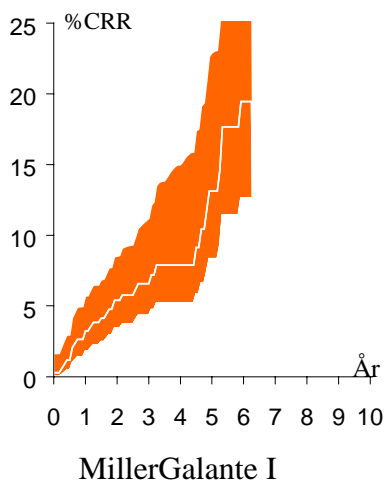
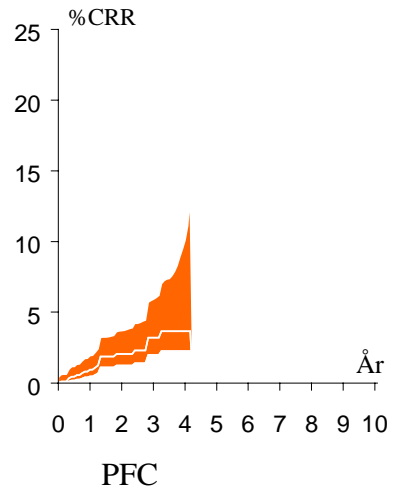
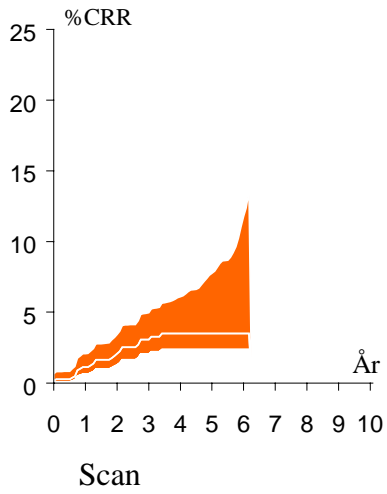
## 10 års CRR för regioner 1986 – 1995 (UKA, artros)

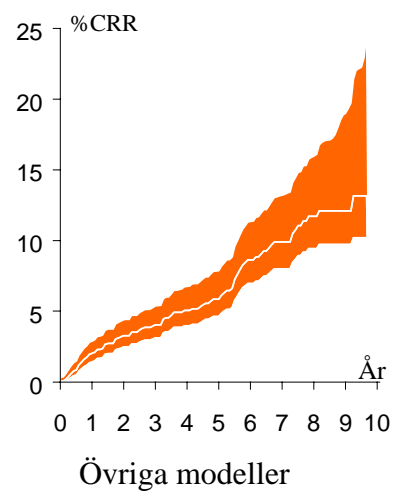
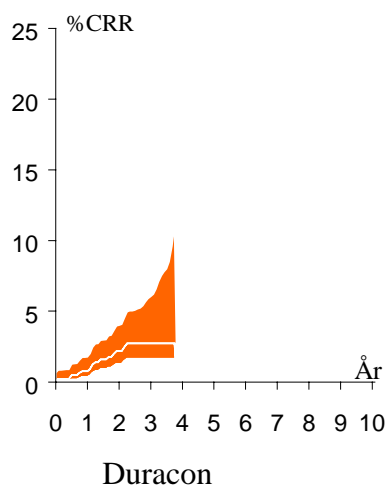
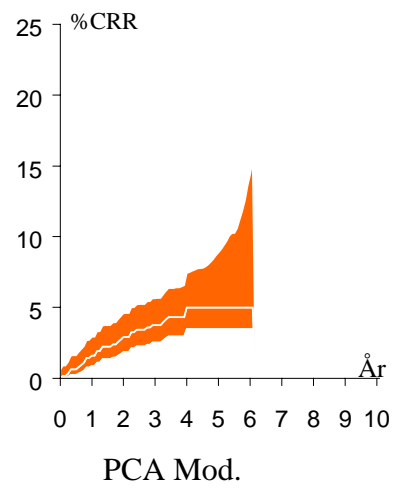
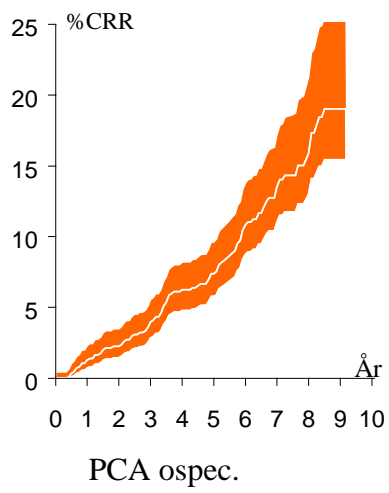


## 10 års CRR för de vanligaste TKA implantaten. Perioden 1986-1995

Notera : Enbart operationer för artros analyseras.  
Vissa proteser har ej funnits hela perioden.  
Kurvorna slutar när där finns kvar 40 patienter ("at risk")



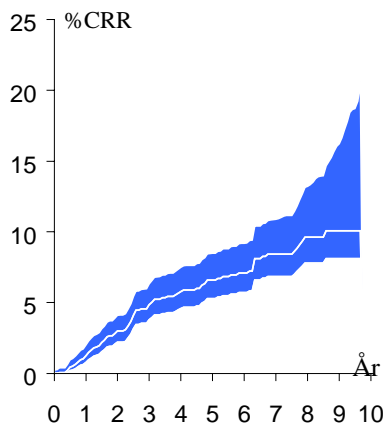




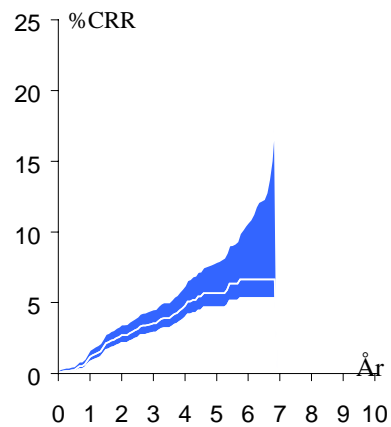


## 10 års CRR för de vanligaste UKA implantaten. Perioden 1986-1995

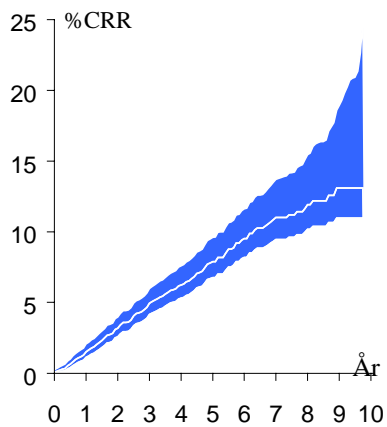
Notera :    Enbart operationer för artros analyseras.  
              Vissa proteser har ej funnits hela perioden.  
              Kurvorna slutar när där finns kvar 40 patienter ("at risk")



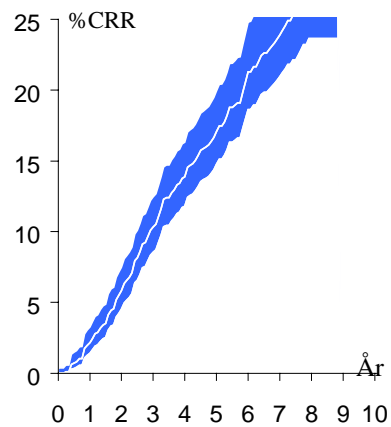
StGeorg



Link



Marmor/Richards



PCA

